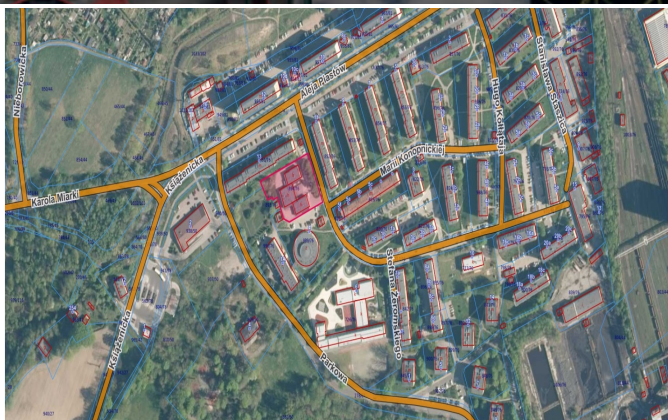




SPÓŁKA  
RESTRUKTURYZACJI  
KOPALŃ S.A.

Budynek handlowo-usługowy  
Knurów ul. Kilińskiego



## Budynek handlowo-usługowy Knurów ul. Kilińskiego

Typ: **Budynki i lokale użytkowe**

Rodzaj: **oferta sprzedaży**

Cena: **1 350 000.00 zł** | Cena/m<sup>2</sup>: **1 616.77 zł/m<sup>2</sup>** | Powierzchnia: **835.00 m<sup>2</sup>**

### Opis nieruchomości

Teren nieruchomości płaski, nieogrodzony, w kształcie zbliżonym do prostokąta. Działka zabudowana jednokondygnacyjnym trzyczłonowym budynkiem handlowo-usługowym. Teren utwardzony kostką betonową, kostką brukową betonową i płytami ażurowymi w różnym stanie technicznym. Działka posiada bezpośredni dostęp do drogi publicznej - ul. Kilińskiego. Nieruchomość jest uzbrojona w sieć elektroenergetyczną, wodną i kanalizacyjną. Nieruchomość położona jest w Knurowie. W sąsiedztwie znajduje się zabudowa mieszkaniowa wielorodzinna, tereny usług publicznych, a w dalszej odległości tereny zadrzewione i zakrzewione stanowiące zieleń izolacyjną kopalni węgla kamiennego JSW S.A. KWK „Knurów-Szczygłowice”. Odległość od centrum ok.5 km, od autostrady A1 ok. 8 km. Informacja telefoniczna w sprawie oferty jest udzielana w godz. 7.00 - 15.00 od poniedziałku do piątku.

### Działka

Na nieruchomość składa się **1** działka o numerze **894/76** o powierzchni **3 189.00 m<sup>2</sup>** zapisanej w księgach wieczystych **GL1G/00075880/5**.



SPÓŁKA  
RESTRUKTURYZACJI  
KOPALŃ S.A.

Budynek handlowo-usługowy  
Knurów ul. Kilińskiego

## Przeznaczenie terenu

Zgodnie z zapisami miejscowego planu zagospodarowania przestrzennego, przyjętego Uchwałą Rady Miasta Knurów Nr XXX/423/2004 z dnia 29.12.2004r., obszar, na którym zlokalizowana jest nieruchomość oznaczony jest jako: **P1.1U** - *teren usług nieuciążliwych i usług publicznych*.

## Budynek użytkowy

Powierzchnia zabudowy: **835 m<sup>2</sup>**

Liczba kondygnacji: **1** | Rok budowy: **1966** | Materiał: **murowana**

Składnik budowlany:

• **trzy budynki handlowo-usługowe:** nr ID 240501\_1.0002.802\_BUD, ID 240501\_1.0002.803\_BUD i ID 240501\_1.0002.804\_BUD o łącznej powierzchni zabudowy 835 m<sup>2</sup>. Budynki jednokondygnacyjne, wybudowane w 1966r. w technologii tradycyjnej murowanej. Ławy fundamentowe żelbetowe, ściany murowane z cegły ceramicznej. Konstrukcja dachu żelbetowa, kryty papą. Stolarka okienna PCV i drzwiowa PCV, drewniana.

## Kontakt

**Ewa Mazgaj - Kurpios**

tel. 573 104 158

Spółka Restrukturyzacji Kopalń S.A. w Bytomiu Zarejestrowana przez Sąd Rejonowy w Katowicach, VIII Wydział Gospodarczy Krajowego Rejestru Sądowego pod numerem KRS 0000027497.

Kapitał Akcyjny: 439 909 300 PLN wpłacony w całości. Nip: 626-26-19-005 | Regon: 276902504

Publikowane oferty mają charakter informacyjny i nie stanowią oferty handlowej w rozumieniu art. 66 §1 Kodeksu Cywilnego.